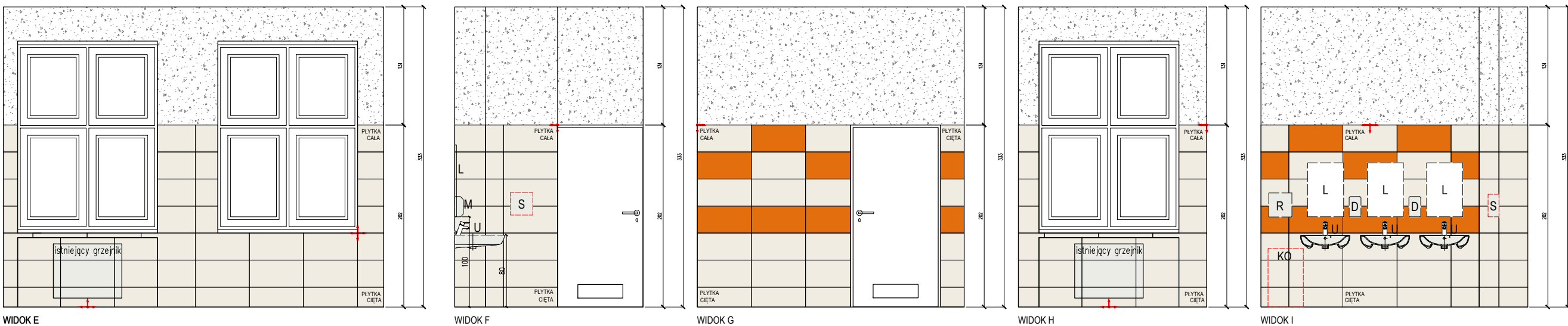


## UWAGI OGÓLNE

- Nie dokonano odkrywek stragodachu.
- Przyjęto próg błędu w pomiarach 1-5 cm, ze względu na nierówności ścian.
- Projekt rozpatrywać razem z opisem technicznym, projektami branżowymi, kosztorysami oraz specyfikacjami tworzącymi całość opracowania.
- Wykonawca musi uwzględnić w ofercie i wykonać, w ramach istniejących pozycji kosztorysowych, wszystkie elementy wymagane przepisami oraz wynikające z zasad wiedzy technicznej, a nie uwzględnione w niniejszym opracowaniu np.: mocowania elementów, obróbki blacharskie, itp.
- Wymiana wskazanych okien na okna wykonane z profili PCV o współczynniku przenikania ciepła  $U \leq 0,9 \text{ W/m}^2\text{K}$ , okna należy wyposażać w nawiewniki higrosterowane - wg zestawienia stolarki.
- Wymiana starych drzwi zewnętrznych na drzwi wykonane z profili ALUMINIOWYCH o współczynniku przenikania ciepła  $U \leq 1,3 \text{ W/m}^2\text{K}$ .
- Przed zamówieniem elementów wykończeniowych (okna, drzwi, obróbki blacharskie itp.) wszystkie wymiary sprawdzić na budowie z natury.
- Wraz z wymianą okien należy przewidzieć wymianę parapetów zewnętrznych i wewnętrznych dla okien podlegających wymianianiu.
- Należy wykonać od nowa wszystkie obróbki blacharskie oraz rynien i rur spustowych; należy wymienić instalację odgromową.
- Wszystkie nazwy własne rozwiązań materiałowych wskazane w dokumentacji należy traktować jako przykładowe, wyznaczające standard wykonania i minimalne parametry techniczne zastosowanych materiałów - dopuszcza się stosowanie materiałów o równoważnych lub lepszych parametrach technicznych, po zatwierdzeniu przez projektanta.
- Wszystkie zmiany za zgodą projektanta.



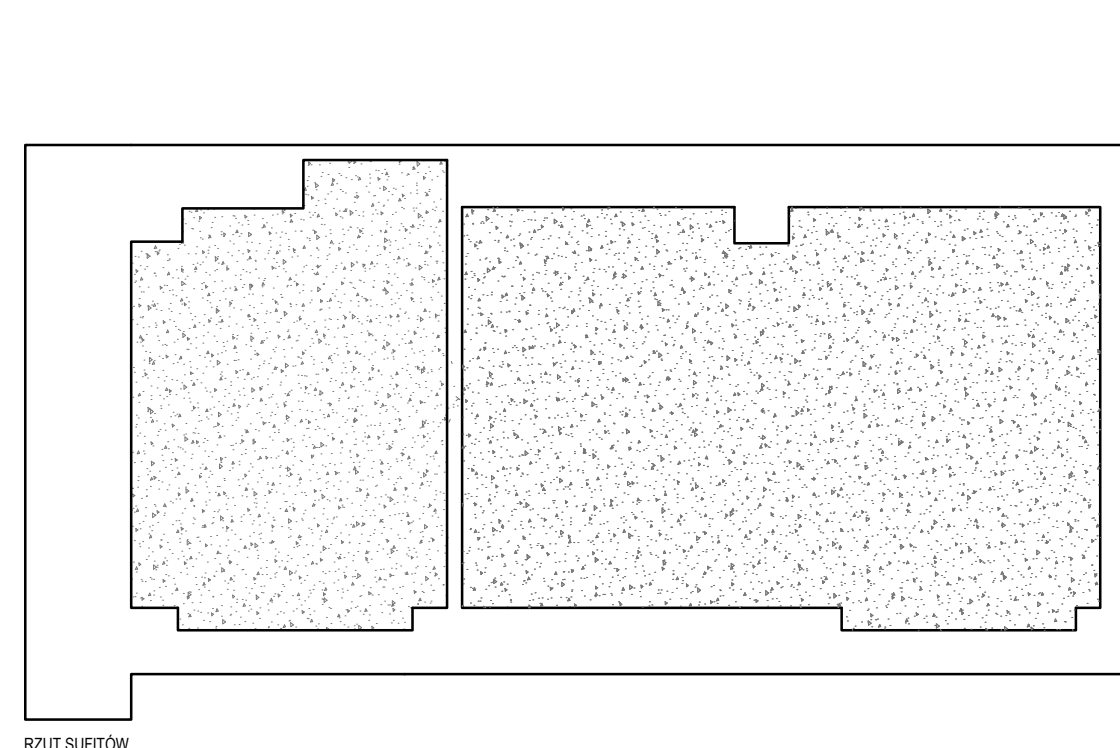
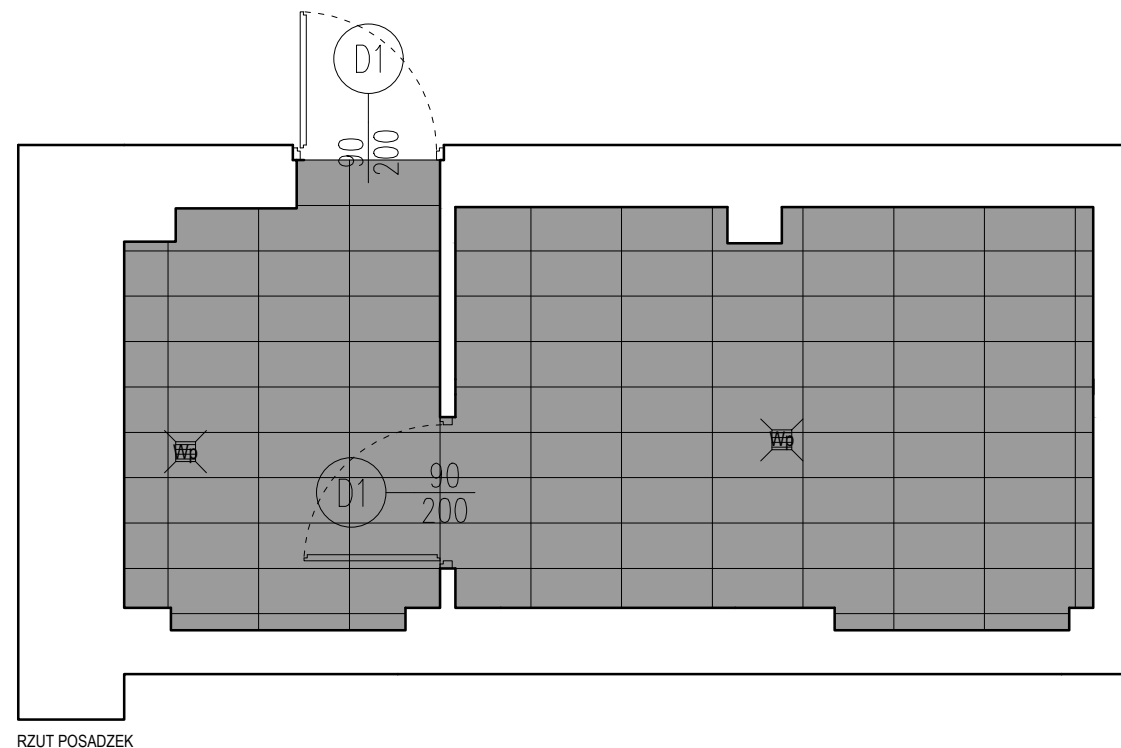
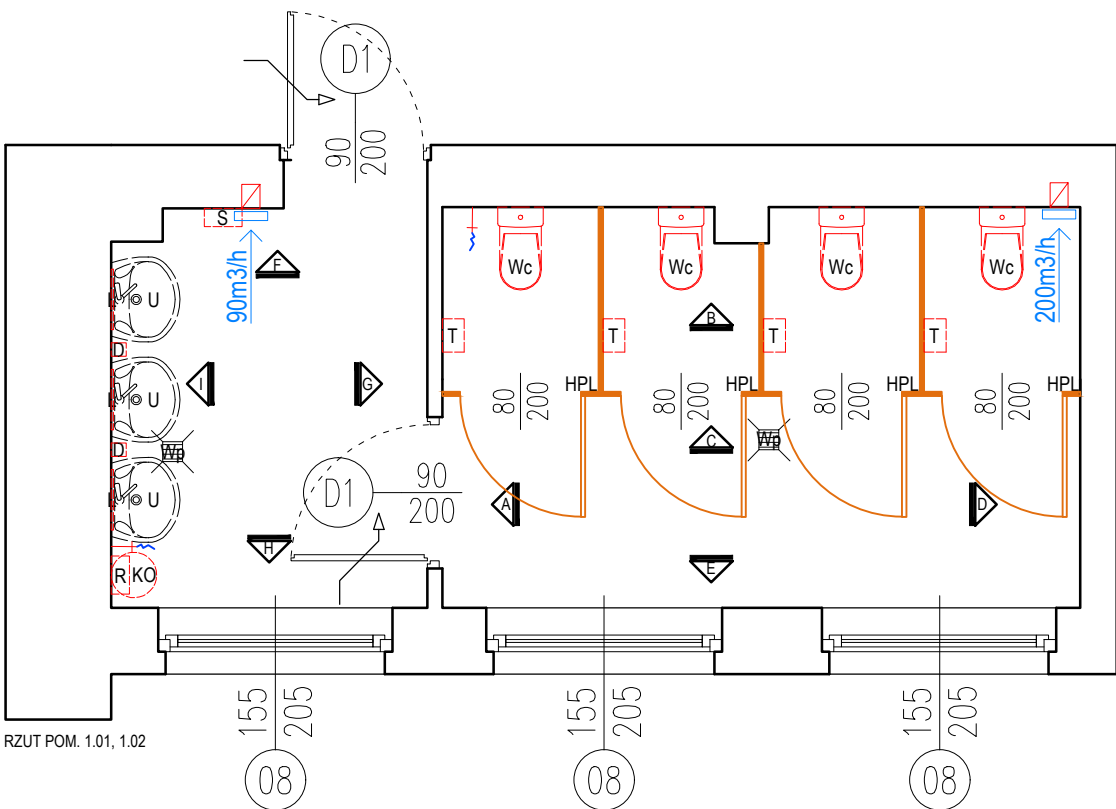
**UWAGA!**  
WSZYSTKIE PARAPETY WEWNĘTRZNE WYRÓWNAĆ RAZEM ZE ŚCIANĄ I OBLÓŻYĆ PŁYTKAMI  
(TOALETA DZIEWCZĄT - KOLOR POMARAŃCZOWY RAL 2011, TOALETA CHŁOPCÓW -  
- KOLOR ZIELONY RAL 6018)  
OŚWIETLENIE ZGODNIE Z PROJEKTEM TECHNICZNYM INSTALACJI ELEKTRYCZNYCH.

## LEGENDA

- ściana istniejąca
- ściany projektowane - system HPL  
kolor pomarańczowy np. RAL 2011
- ściany projektowane - system HPL  
kolor zielony np. RAL 6018
- plytki ściennie 30x60cm w kolorze białym
- plytki ściennie 30x60cm w kolorze pomarańczowym np. RAL 2011
- plytki ściennie 30x60cm w kolorze zielonym np. RAL 6018
- plytki podłogowe 30x60cm w kolorze jasny popiel np. RAL 7004
- farba lateksowa kolor biały RAL 9010
- istniejące luksfery
- 0.01 - numeracja pomieszczeń
- D1 - projektowane drzwi
- zawór czerpalny ze złączką do węża zabezpieczony przed dostępem dla osób nieuprawnionych
- wentylator łazienkowy uruchamiany czujką ruchu, projektowany przepływ powietrza

## OZNACZENIA WYPOSAŻENIA

U	UMYWALKA WISZĄCA
U1	UMYWALKA WISZĄCA MAŁA
Wc	KOMPAKT WC
P	PISUAR
Wp	WPUST PODŁOGOWY ISTNIEJĄCY - DO WYMIANY
L	LUSTRO WKLEJANE
D	DOZOWNIK MYDŁA W PŁYNIE
R	PODAJNIK DO RĘCZNIKÓW PAPIEROWYCH
S	SUSZARKA DO RĄK
T	UCHWYT NA PAPIER TOALETOWY
KO	KOSZ DO TOALETY OGÓLNODESTĘPNEJ
HPL	KABINY TOALETOWE SYSTEMOWE HPL



<div><div><b>DASTORE</b> DORADZTWO I PROJEKTOWANIE</div></div> <div>ul. Włodzimierza Majakowskiego 22, 63-400 Ostrów Wielkopolski - 600 078 580 - biuro@dastore.pl - www.dastore.pl</div>				
TERMOMODERNIZACJA BUDYNKU SZKOŁY PODSTAWOWEJ NR 3 W OLEŚNICY PRZY UL. KOCHANOWSKIEGO 8				
Projektant architektura	mgr inż. arch. Agnieszka Jastrzębska-Orzeszyna uprawnienia nr 52/DSOKK/2023			
Sprawdzający architektura	mgr inż. arch. Łukasz Fabrowski uprawnienia nr 28/WPOKK/2023			
Opracowanie architektura	mgr inż. arch. Dominika Grabowska			
Rysunek RZUT SANITARIATÓW - TOALETA DZIEWCZĄT				
Etap	PW	Data V 2024	Skala 1:50	Numer A-11
Niniejszy projekt jest chroniony prawem autorskim zgodnie z Ustawą z dnia 4 lutego 1994 r. o prawie autorskim i prawach pokrewnych ( Dz.U. z 2021 r. poz. 1062)				